

Mansardati

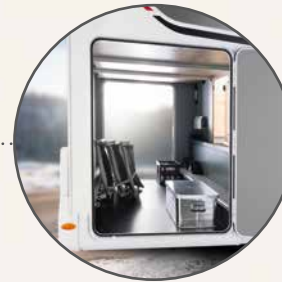
# XL FAMILY



## Dettagli imperdibili dell'XL FAMILY

- + Di serie con sei posti letto e sei posti a sedere
- + Adatto all'inverno grazie al doppio pavimento alto 40 cm con tubazioni e serbatoi d'acqua protetti dal gelo
- + Riscaldamento ad acqua calda per sentirsi come a casa, anche in inverno
- + Finestre con cornice e doppi vetri
- + Pareti laterali, retro e tetto in robusta vetroresina, isolati con XPS idrorepellente
- + Altezza interna 209 cm
- + **Esclusiva dotazione del telaio:**
  - Motore Multijet da 136 kW/180 CV
  - Cambio automatico a 8 marce
  - Condizionatore automatico nella cabina di guida
  - Cruise control
  - Volante in pelle
  - ... e molte altre dotazioni

**Enorme garage posteriore**  
alto 145 cm con portellone  
a destra e a sinistra.



**Di serie con veranda da 6 m**



**Telaio Premium ribassato a carreggiata larga**  
con 145 mm di ribassamento e doppio asse posteriore per caratteristiche di guida sicure



ABITARE

# Semplicemente, spazioso.



Si crea un'area particolarmente confortevole quando il passaggio alla cabina è chiuso con gli appositi elementi imbottiti. Nasce infatti una spaziosa dinette a U che trasforma il camper in un accogliente salotto per ospitare anche grandi riunioni di famiglia.



La dinette è dotata di serie di due cinture di sicurezza a 3 punti nel senso di marcia e di due cinture subaddominali nella direzione opposta.



Grazie a diverse fonti di luce diretta e indiretta, si può creare esattamente l'atmosfera di illuminazione che si desidera.



**1** È possibile installare un televisore (optional) in posizione ergonomica all'altezza degli occhi. Gli attacchi per l'alimentazione e il segnale dell'antenna sono già pronti.

**2** I 209 cm di altezza interna garantiscono ambienti ariosi e dai volumi generosi.

**3** Con i suoi 960 x 650 mm, il tavolo a una gamba è particolarmente accogliente. È regolabile in altezza e si può muovere in direzione longitudinale e trasversale.

DORMIRE

# È ora di dormire!



La spaziosa mansarda ospita due posti letto. La superficie del letto di 210 x 165 cm offre tutto lo spazio necessario, mentre la finestra laterale e il grande oblò lasciano passare tanta aria fresca.

Trasformando la dinette si creano due posti letto: si abbassa il tavolino, si estraggono le prolunghe laterali, si spostano i cuscini ed ecco pronto un comodo letto con una superficie di 195 x 130 cm.

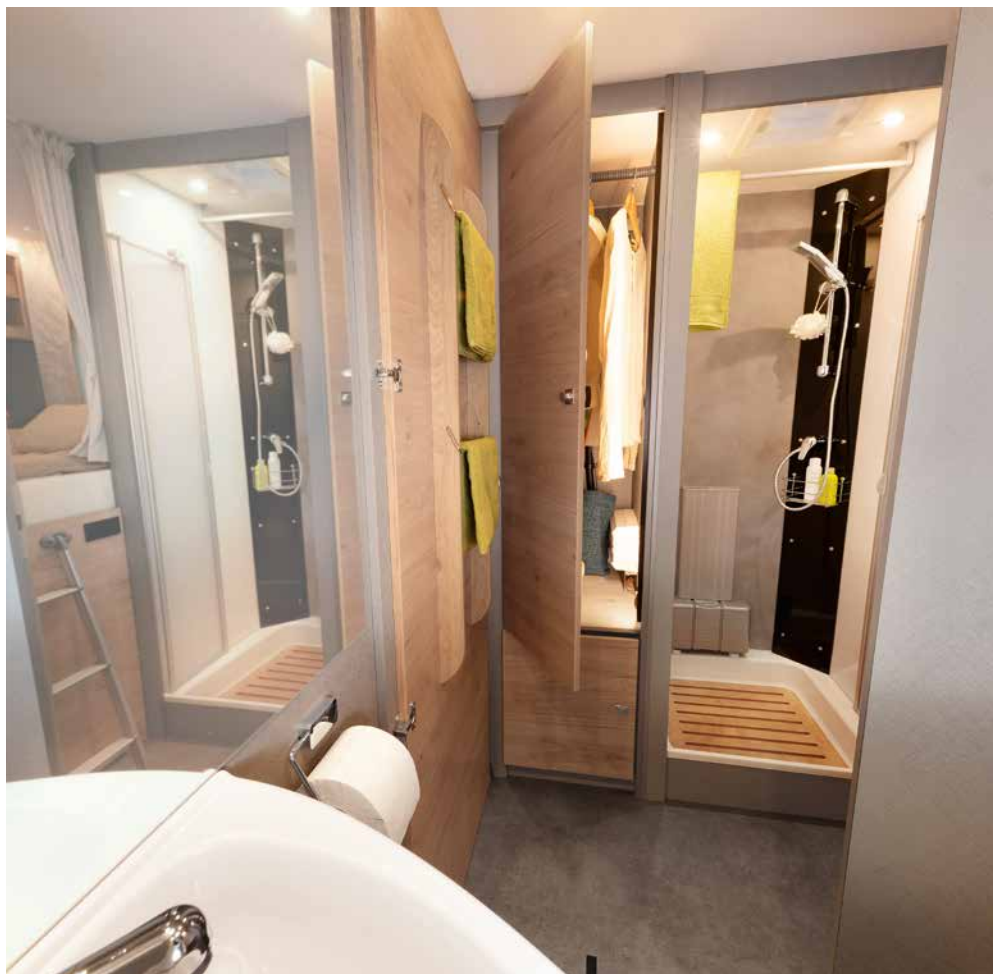


Ecco qui la camera da letto perfetta: una superficie del letto larga 211 x 152 cm, due finestre per una buona ventilazione e pensili capienti per la biancheria. Sotto ai pensili si trovano delle reti portaoggetti dove riporre tutto quello che di notte dev'essere a portata di mano. Una presa da 230 V e due prese USB tengono il cellulare e altri dispositivi sempre in carica.

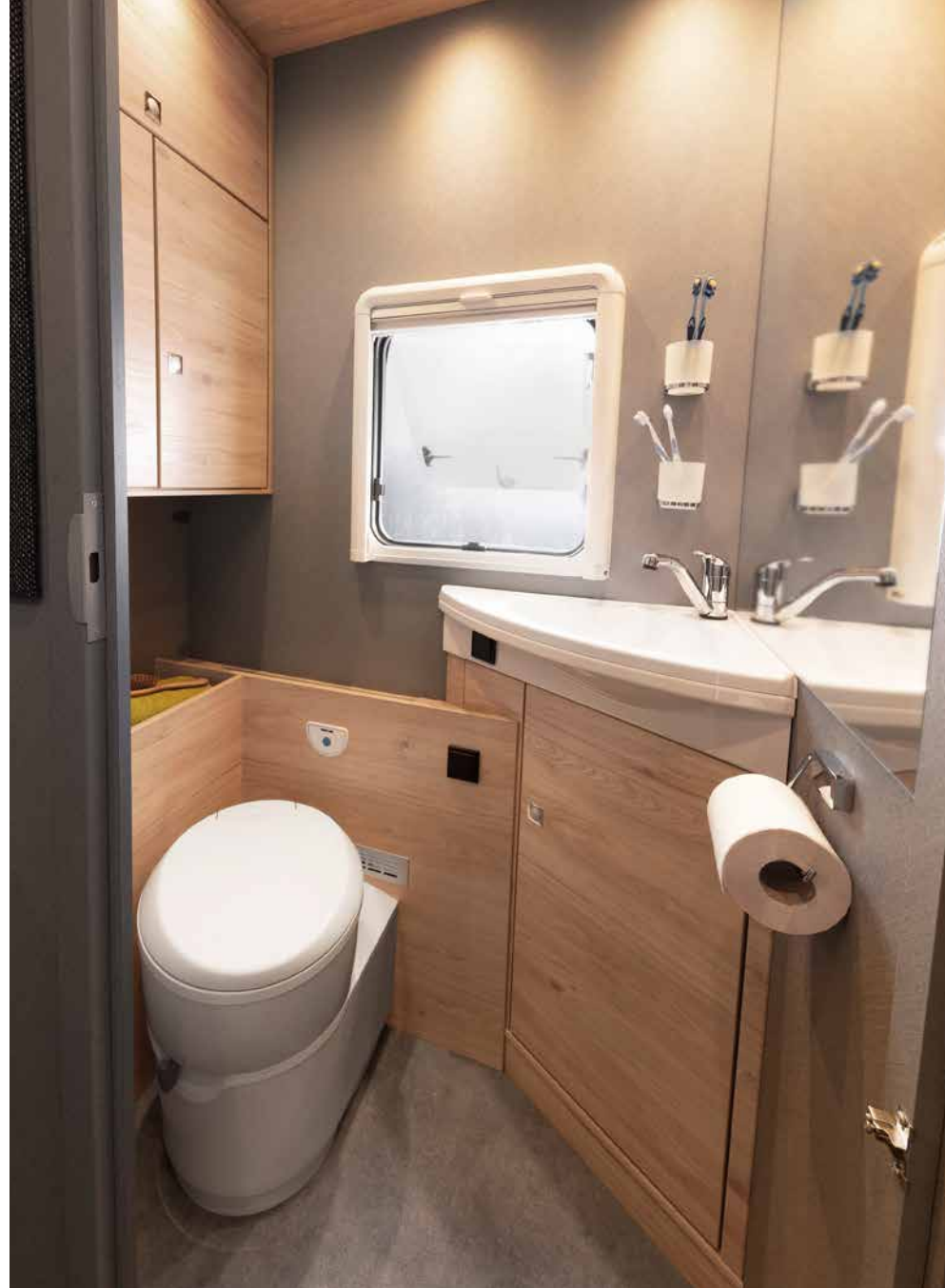


BAGNO

## Per momenti di freschezza.



Un signor bagno con doccia centrale! Con la porta del bagno si può chiudere il passaggio verso la zona giorno. Si viene così a creare una grande area bagno con spogliatoio con accesso diretto all'armadio.



Nel bagno c'è un'ampia superficie a specchio che permette anche alle persone più alte di guardarsi senza problemi. La finestra semitrasparente e la ventilazione forzata sul tetto garantiscono una buona aerazione.

CUCINARE

# Riscoprite il piacere di cucinare.



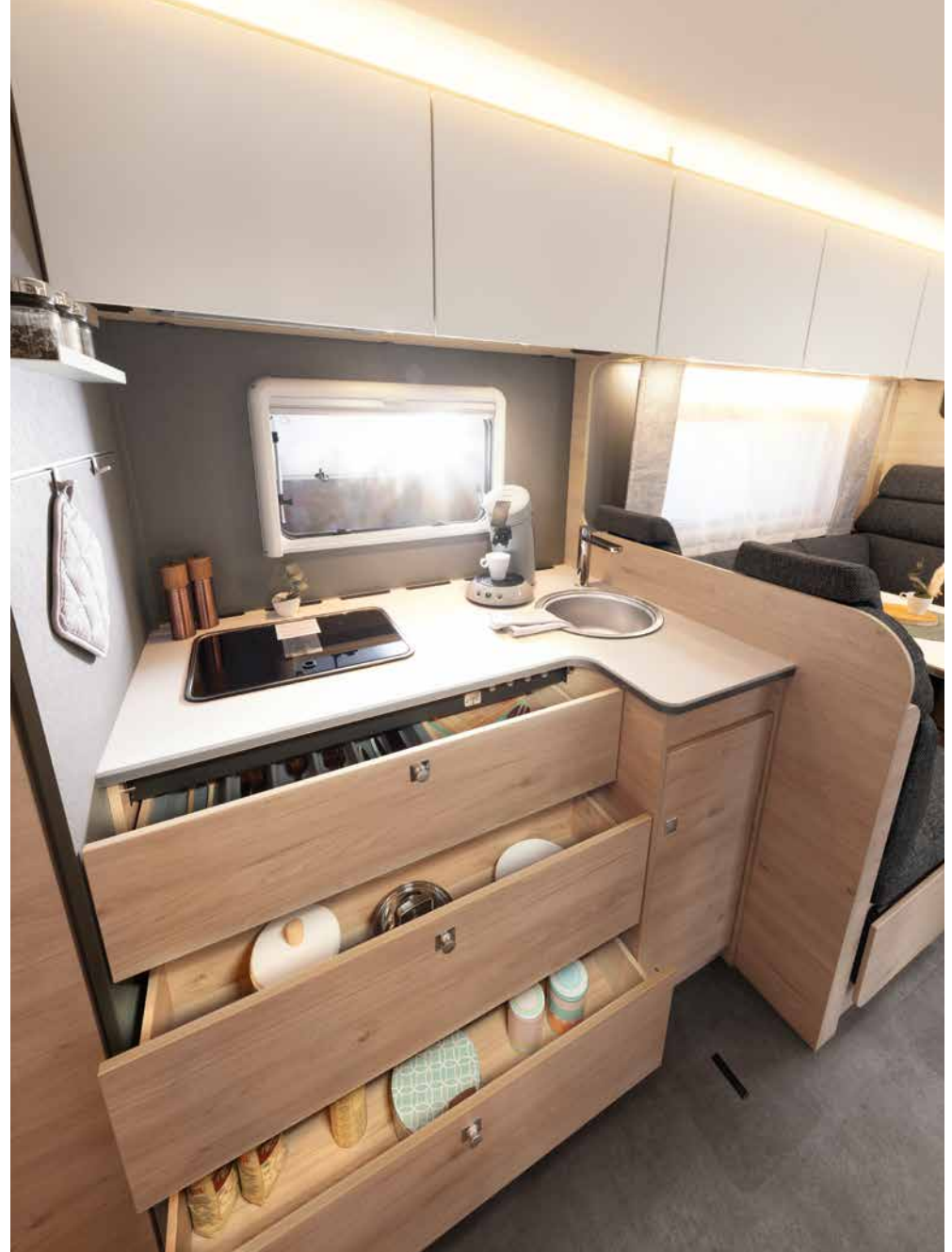
Mmmm, che buono! Pane, sfornati, torte: il forno diventa presto irrinunciabile.



I pensili offrono grande spazio di stivaggio. Inoltre, sono retroventilati con il sistema Dethleffs AirPlus e quindi protetti dalla condensa.



Il frigorifero in alto ha una capacità di 137 l e un reparto congelatore da 15 l. Molto comoda la funzione AES, che permette di passare automaticamente all'alimentazione energetica migliore.



Con tanto spazio per tagliare e preparare, cucinare diventa un vero piacere. Ogni cosa è a portata di mano. L'enorme spazio davanti alla cucina è davvero unico: vogliamo cucinare in due? Nessun problema. E si può anche passare dietro allo chef comodamente, proprio come nella cucina di casa.

# Punti di forza



Una panoramica completa delle dotazioni dell'XL Family è disponibile sul sito [www.dethleffs.it/xl-family](http://www.dethleffs.it/xl-family)



La veranda di serie è lunga 6 metri e si estende fino a 2,75 metri. Protegge sia dal sole che dalla pioggia.



Per viaggiare in sicurezza con i bambini sono inclusi di serie due sistemi di aggancio Isofix.



L'ampia finestra panoramica sul tetto al di sopra della dinette fa entrare luce e aria all'interno del veicolo.



Sono presenti due armadi dove si possono appendere camicie, camicette e giacche per trasportarle senza stropicciarle.



Il garage posteriore, con i grandi portelloni a destra e a sinistra, mette a disposizione una quantità di spazio enorme. È possibile accedere al garage posteriore anche dall'interno tramite una piccola porta.



Il Naviceiver di serie combina in un unico apparecchio una radio FM/DAB+ e un sistema di navigazione per camper. Per garantire la massima visibilità un touchscreen da 9 pollici trasmette anche le immagini dalle retrocamere.



Nell'XL Family si viaggia sicuri e nel massimo comfort. Questo grazie ad alcune dotazioni che ne aumentano la comodità e sistemi di assistenza come ad es.: condizionatore automatico nella cabina di guida, cruise control, tachimetro digitale, fari full LED incl. luci diurne a LED, ESP (incl. ASR), Traction+, Hill Holder e molto altro ancora.



# Dotazione tessuti

---



Floyd



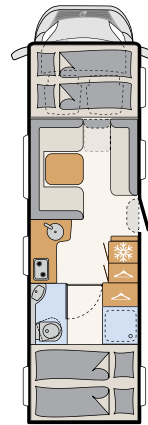
Noce Nagano



Ulteriori informazioni all'indirizzo:  
[www.dethleffs.it/xl-family](http://www.dethleffs.it/xl-family)  
o nel listino prezzi separato



XL Family



A 7872-2  
6 posti letto